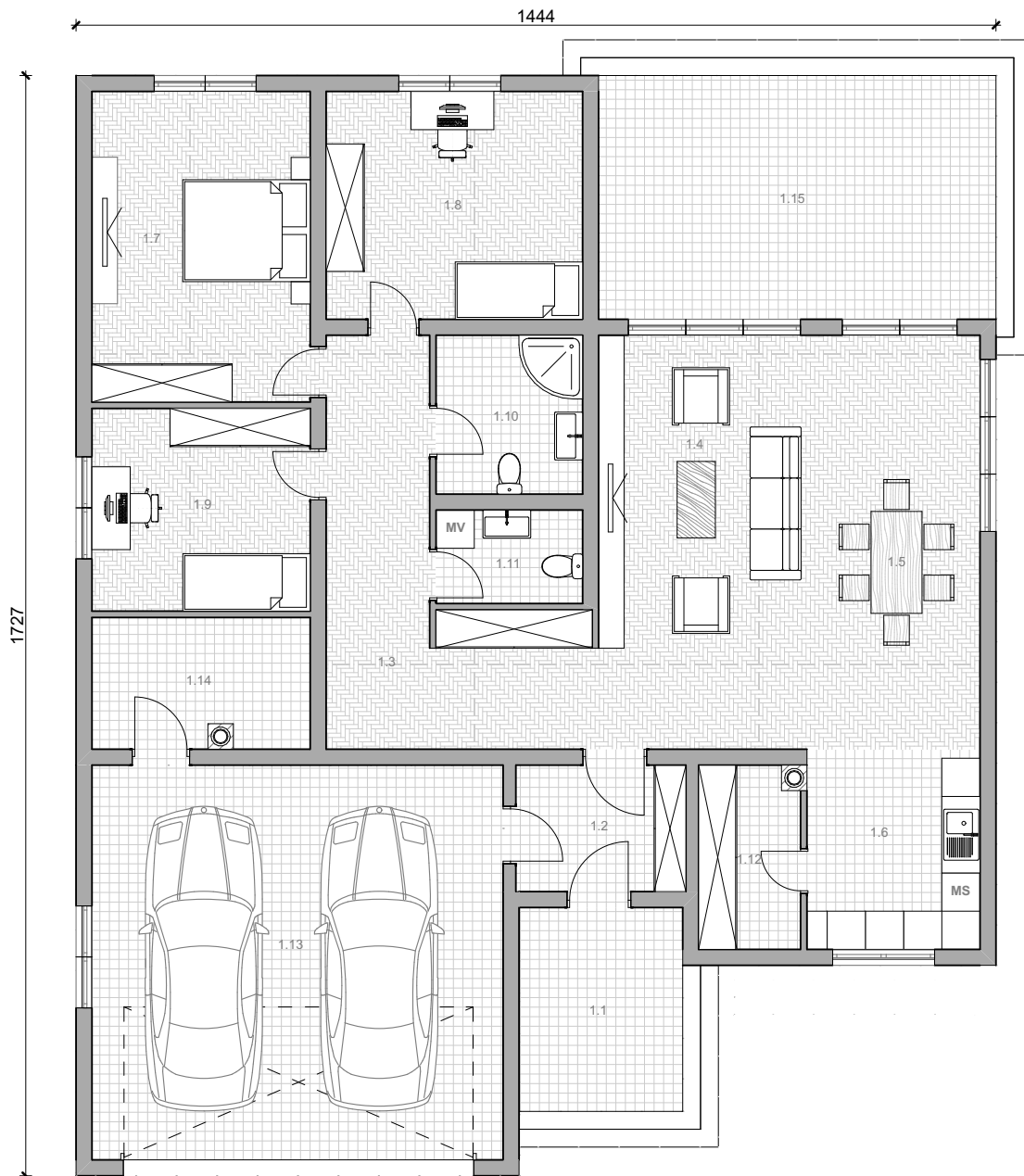


# KUĆA 4

## osnova prizemlja



BR. PR.	PROSTORIJA	POVRŠINA
1.1	TRIJEM	8.22 m <sup>2</sup>
1.2	HODNIK	5.97 m <sup>2</sup>
1.3	HODNIK	16.69 m <sup>2</sup>
1.4	DNEVNI BORAVAK	26.86 m <sup>2</sup>
1.5	TRPEZARIJA	12.04 m <sup>2</sup>
1.6	KUHINJA	8.53 m <sup>2</sup>
1.7	SOBA	16.80 m <sup>2</sup>
1.8	SOBA	14.50 m <sup>2</sup>
1.9	SOBA	11.00 m <sup>2</sup>
1.10	KUPATILO	5.73 m <sup>2</sup>
1.11	TOALET	3.37 m <sup>2</sup>
1.12	OSTAVA	4.57 m <sup>2</sup>
1.13	GARAŽA	40.10 m <sup>2</sup>
1.14	KOTLOVNICA	7.14 m <sup>2</sup>
1.15	TERASA	24.41 m <sup>2</sup>
UKUPNA NETO POVRŠINA		205.93 m <sup>2</sup>

