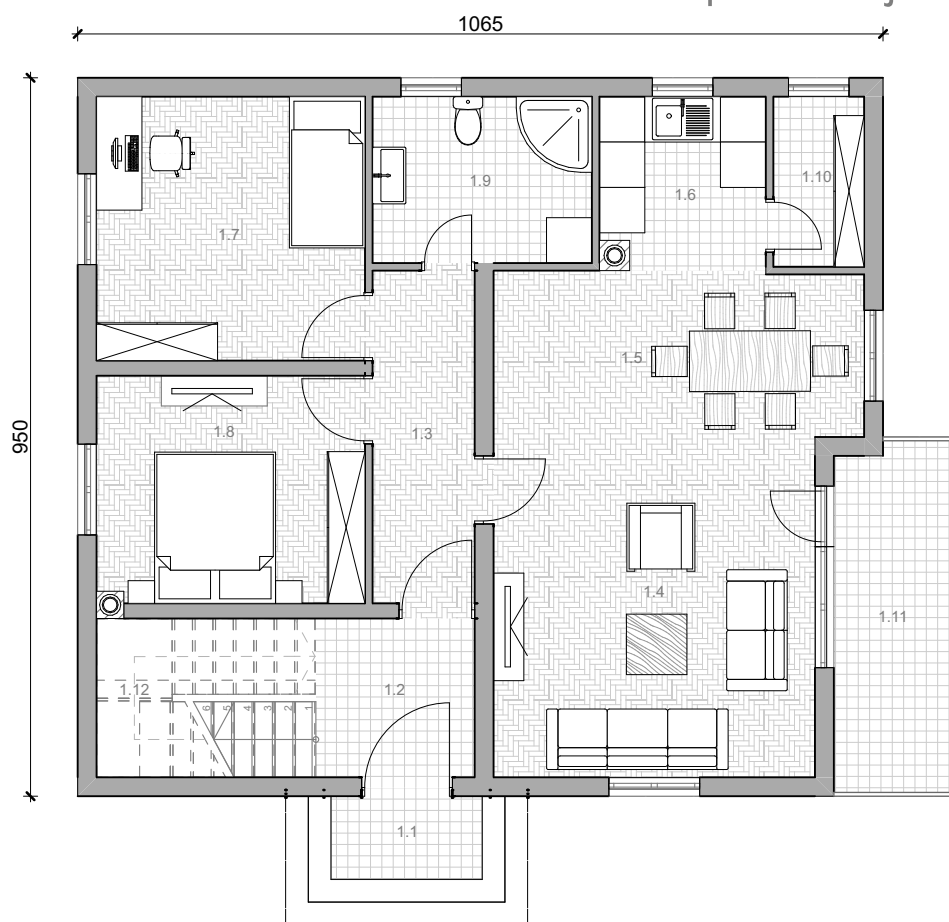
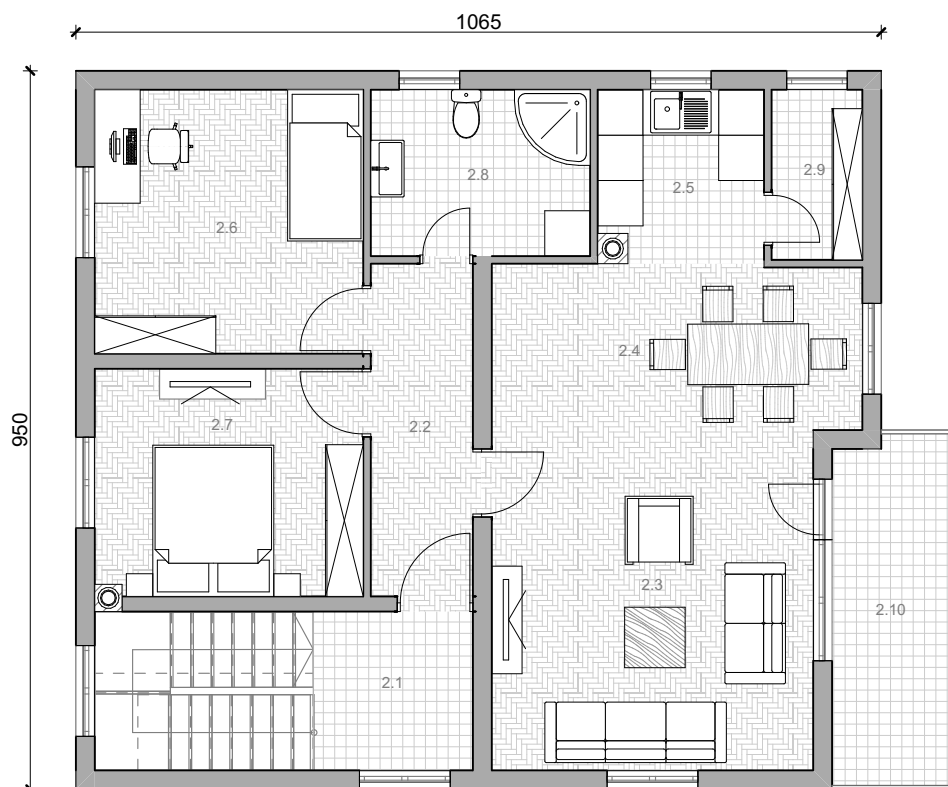


KUĆA 6

osnova prizemlja



osnova sprata



BR. PR.	PROSTORIJA	POVRŠINA
1.1	TRIJEM	2.36 m ²
1.2	HODNIK	4.59 m ²
1.3	HODNIK	6.54 m ²
1.4	DNEVNI BORAVAK	19.24 m ²
1.5	TRPEZARIJA	10.71 m ²
1.6	KUHINJA	4.96 m ²
1.7	SOBA	12.39 m ²
1.8	SOBA	10.62 m ²
1.9	KUPATILO	6.38 m ²
1.10	OSTAVA	2.70 m ²
1.11	TERASA	7.07 m ²
1.12	STEPENIŠTE	6.09 m ²
2.1	HODNIK	4.59 m ²
2.2	HODNIK	6.54 m ²
2.3	DNEVNI BORAVAK	19.24 m ²
2.4	TRPEZARIJA	10.71 m ²
2.5	KUHINJA	4.96 m ²
2.6	SOBA	12.39 m ²
2.7	SOBA	10.62 m ²
2.8	KUPATILO	6.38 m ²
2.9	OSTAVA	2.70 m ²
2.10	BALKON	7.07 m ²
UKUPNA NETO POVRŠINA		178.85 m ²

