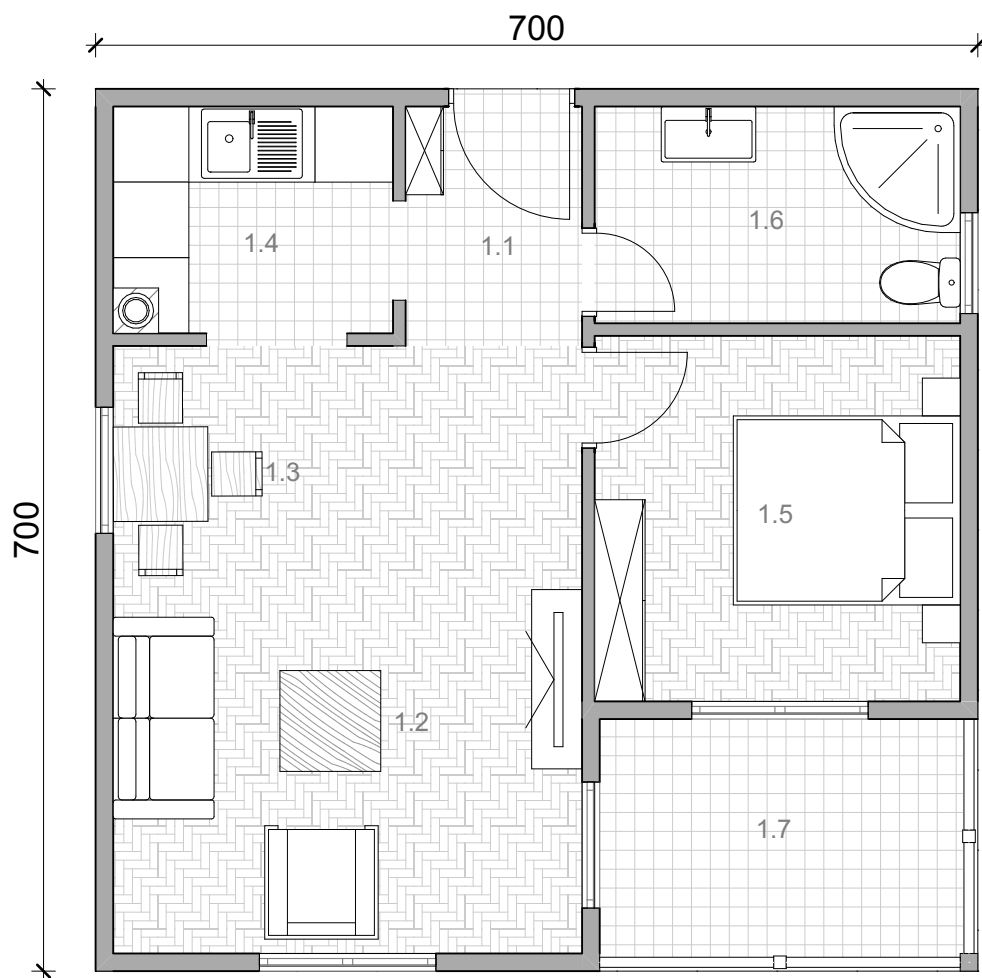


VIKENDICA 1

osnova prizemlja



BR. PR.	PROSTORIJA	POVRŠINA
1.1	HODNIK	
1.2	DNEVNI BORAVAK	2.80 m ²
1.3	TRPEZARIJA	13.45 m ²
1.4	KUHINJA	4.48 m ²
1.5	SOBA	4.18 m ²
1.6	KUPATILO	8.49 m ²
1.7	TERASA	4.99 m ²
UKUPNA NETO POVRŠINA		5.46 m ²
		43.85 m ²

